

Kompletním IT

Počítačové sítě

Servery

Počítačové stanice

Tiskárny

Zabezpečovací systémy

Kamerové systémy

**Docházkové systémy**



2.	obsah
3.	o nás
4.	služby
5.-6.	reference
7.	technologie
8.	benefity
9.	systemy
10.	realizace
11.-12	charakteristika
13.	kontakt



Firma v oboru IT a oborech technicky příbuzných.

Začali jsme podnikat v roce 2008 z podnětu zákazníků, kteří po ukončení firmy C.O.E. s.r.o. měli dále zájem o mé služby.

V roce 2011 jsme začali používat název ITnaKLÍČ a pronajali jsme si pro náš provoz malou kancelář.

Díky nárůstu nových zákazníků a rozšiřování portfolia našich služeb, jsme v polovině roku 2013 přibrali do týmu Martina a začali realizovat vlastní provozovnu.

Našimi zákazníky jsou firmy o velikosti 1 až 50 zaměstnanců, kteří potřebují ke své činnosti ať již pouhý počítač, nebo složité informační systémy. Dále se umíme postarat i o nefiremní klientelu. Nejsou nám cizí ani příbuzné obory z řad elektroniky.

Mezi naše výhody patří individuální přístup, snaha vyjít vždy vstříc a postavit se i zdánlivě nemožnému.



Kompletním IT - od návrhu řešení po realizaci až po dodávku tonerů.

Počítačové sítě - od vlastního návrhu fyzické instalace, po realizaci až následný provoz IPv4 a IPv6.

Servery - WEB, Email, Fileservery, Printservery na míru zákazníkům, specializované řešení založené na OS Linux, dále pak také Microsoft technologie.

Počítačové stanice - vlastní PC stanice, jak sestavy, tak hotová řešení DELL, HP, Fujitsu, notebooky, tablety.

Tiskárny – dodáváme zákazníkům na míru tiskové řešení dle jeho možností a potřeb.

Docházkové systémy - dodáváme docházkový systém Aktion.

Kamerové systémy - návrh řešení, realizace a montáž kamerových systémů. Následná správa a servis dle požadavků zákazníka.

Zabezpečovací systémy - návrh, realizace zabezpečovacích systémů Jablotron a následný servis.



SOS-Dekorace s.r.o.

- kompletní IT, kamerové systémy, zabezpečení

Glynwed s.r.o. dříve Marley

- kompletní IT, kamerové systémy

Pohoda Team a.s.

- kompletní IT, kamerové systémy

A.V. Kovoslužba s.r.o.

- kompletní IT

Victoria AG Art s.r.o.

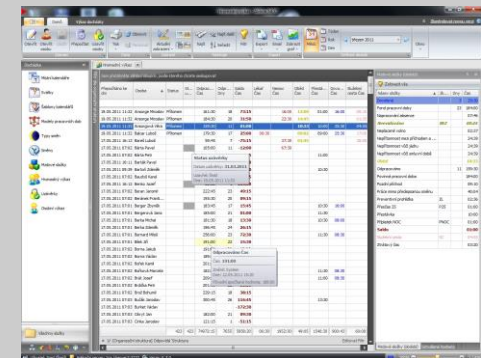
- kompletní IT

DESIGNA Parking & Access s.r.o.

- IT konzultace a výpomoc

Hotel u 3 korunek

- zařizujeme časově šibeniční technické opravy elektroniky nutné pro provoz hotelu, technické konzultace, audiosystém



Autodílna Matoušek  
- kompletní IT

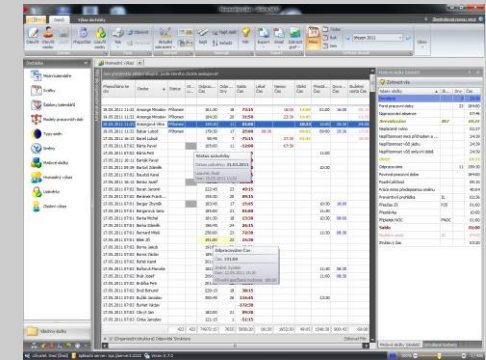
Schrack Technik  
- zařizujeme individuální úpravy elektronických  
zařízení

Inženýrské a stavební práce s.r.o.  
- IT servis, konzultace

RESPECT, a.s.  
- konzultace IT

Komunitní centrum Motýlek  
- dobročinná podpora IT v některých projektech

JRTech a.s.  
- kompletní IT





## Docházkové s přístupové systémy společnosti EFG spol. s r.o.

ITnaKLÍČ je certifikovanou montážní firmou společnosti EFG spol. S r.o.

- On-line přehled o aktuálním stavu pracovní doby zaměstnance
- Identifikace zaměstnance na docházkových terminálech kartou nebo otiskem prstu
- Sledování dat za různá období a přenos mzdových složek mezi měsíci (saldo, NV)
- Schvalování absencí nadřízenými pracovníky (dovolené, služební cesty)
- Plánování nepřítomností na vybrané období, možnost propojení na webový firemní portál
- Evidence činností k osobám (pravidelná podniková školení, vydané nářadí, apod.)
- Podpora propojení do mzdových SW (Helios, Abra, SAP, OKmzdy, Vema, ...)







**Biometrické terminály**



**Biometrické snímače**



**TSC-300 terminal**

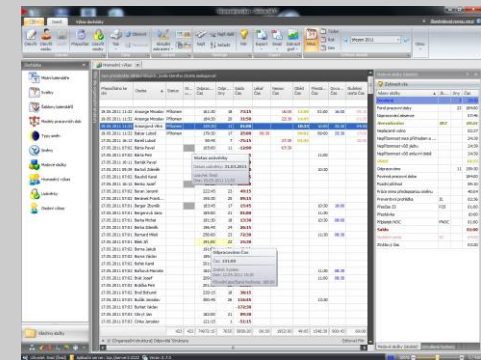
Při realizaci, bylo klientovi navrženo optimální řešení, tak aby byl splněn požadavek na dlouhodobou udržitelnost systému a zpětnou kompatibilitu při aktualizaci, rozšiřování sw a periférií.

Sídlo společnosti:

2x přístupový terminál ve dvou vzdálených budovách  
1x docházkový sw Aktion COMPLET (nyní Aktion NEXT)  
5x přístup do administrace docházkového systému

1x serverová instalace pro docházkový systém

- pravidelná kontrola a aktualizace systému
- on-line monitoring funkčnosti periférií

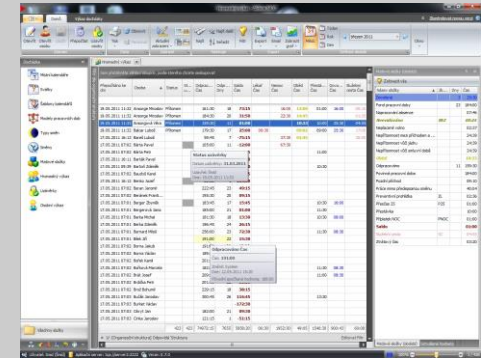


## Charakteristika systému Aktion.NEXT

Produkt Aktion.NEXT je určen firmám, které vyžadují přizpůsobení docházkového systému svým podmínkám a specifikům. Hlavními znaky jsou:

- otevřená architektura,
- export dat do mzdových SW
- škálovatelná úroveň přístupových oprávnění všech uživatelů.

Aktion.NEXT si pořizují firmy, které od identifikačního systému očekávají vyšší přidanou hodnotu než jen evidenci průchodů osob.



## SW Aktion.NEXT

Prizpůsobte si vzhled programu a jednotlivých agend vlastním potřebám



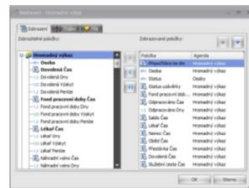
Sestavte si "Vlastní" menu s nejčastěji používanými funkcemi



Vyberte si docházkové termíny pro sběr dat



Pracovní den	Osoba	Status	Pracovní čas	Odpř. čas	Sada čas	Uzávěr čas	Nemoc čas	Odp. čas	Pracovní čas	Uzávěr čas	Pracovní čas		
19.05.2011 11:32	Anaerge Hrozdav	Přítomen	08:30	18	73.15		06:00	18:00	18:00	06:00	18:00		
19.05.2011 11:32	Anaerge Hrozdav	Přítomen	08:30	20	31.50		22:30	14:45		06:00	18:00		
19.05.2011 11:32	Antonína Věra	Přítomen	08:30	11	11.00		08:30	08:30	11:00	06:00	18:00		
17.05.2011 16:11	Sarka Lubal	Přítomen	09:45	7	75.15		07:30	09:45	09:00	23:30	30:00		
17.05.2011 07:02	Sarka Pavel		05:00	11	12.00		07:30						
Matex usazevsky													
Datum usazevsky: 31.03.2011													
Uzavrel: Srd													
Data: 19.05.2011 11:53													
17.05.2011 16:12	Benko Josef		22:45	23	49.15								
17.05.2011 07:02	Benan Jaroslav		19:30	20	09.15								
17.05.2011 07:02	Benane Pavlína		18:45	17	15.45				10:30	16:00			
17.05.2011 07:01	Benger Zbyněk		18:00	21	01.00								
17.05.2011 07:01	Berneck Jana		18:30	18	3.30				10:30	08:00			
17.05.2011 07:02	Benka Michal		19:45	24	26.15								
17.05.2011 07:01	Benka Zdeněk		25:00	23	72.30				11:30	08:30			
17.05.2011 07:01	Bernard Míša		19:00	22	15.30								
17.05.2011 07:02	Bílek Jiří		19:15										
17.05.2011 07:02	Berna Jakub		19:15										
17.05.2011 07:02	Berna Jaroslav		19:15										
17.05.2011 07:02	Bokovka Marcela		18:2						11:30	08:30			
17.05.2011 07:02	Brá Josef		209						11:00	08:30			
17.05.2011 07:02	Brá Josef		209						11:00	08:30			
17.05.2011 07:02	Brá Josef		209						11:00	08:30			
17.05.2011 07:02	Brá Josef		209						11:00	08:30			
17.05.2011 07:02	Burda Petr		209						11:00	08:30			
17.05.2011 07:02	Brnd Bohdan		239:15	18	38.15				13:30				
17.05.2011 07:03	Bužák Jaroslav		300:45	26	116.45								
17.05.2011 07:03	Burket Vladimír				-172.30								
17.05.2011 07:03	Chytil Jan		182:00	21	69.30								
17.05.2011 07:03	Čížka Jaroslav		121:15	1	-9.15								
			423	423	24972:12	7655	5950:20	06:30	1952:30	49:05	1540:30	900:40	60:00



# ITnaklič

## COMPUTER & NETWORK SERVICES



- Zajímá Vás plán a čerpání dovolených zaměstnanců?
  - Můžete hodnotit údaje za jednotlivé pracovníky, střediska nebo celé firmy
- Zajímá Vás počet absencí pracovníků za vybrané období?
  - Nastavíte si vlastní filtry a zobrazení jen pro ty údaje které Vás zajímají
- Zajímá Vás okamžitý přepočítání odpracovaných hodin na mzdu?
  - Pohodlně exportujete data do mzdových nebo informačních systémů
- Zajímá Vás přehled podle osoby, oddělení nebo nákladového střediska?
  - Zobrazíte si vybrané údaje do přehledných grafů
- Zajímá Vás aktuální přítomnost na pracovišti?
  - Jedním kliknutím myši získáte rychlé a efektivní přehledy o pracovní výkonnosti svých zaměstnanců

## Charakteristika

Děkujeme za pozornost.

Zdeněk Havrlík - ITnaKLÍČ  
Cílkova 646/10  
Praha 4, Kamýk  
PSČ: 14200  
Email: [zdenek@havrlík.cz](mailto:zdenek@havrlík.cz)  
Tel.: +420 725 752 512

IČ: 86946501  
DIČ: CZ8104020155

Kontakt

**ITnaKLÍČ**  
COMPUTER & NETWORK SERVICES

