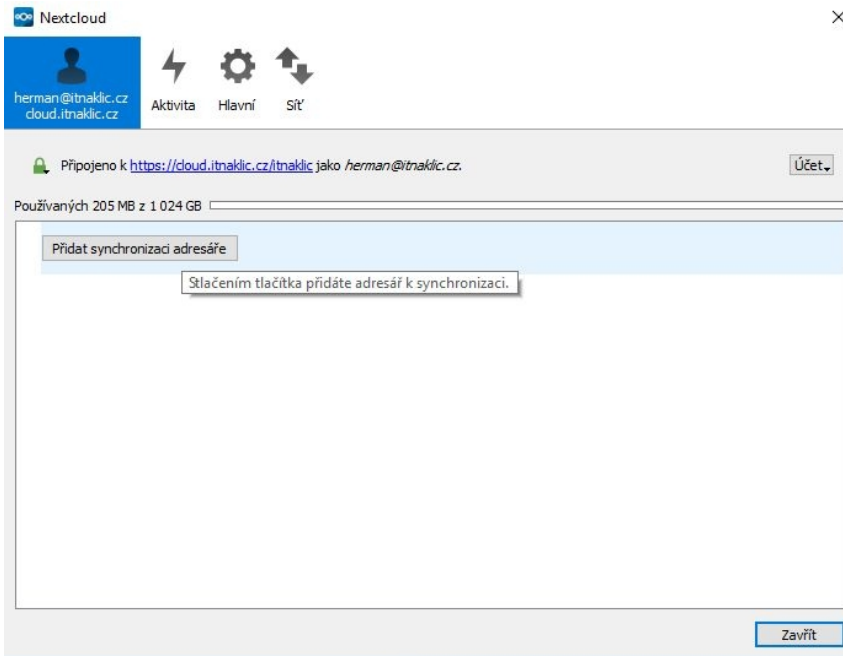


## Návod na zálohování profilu Mozilla Firefox

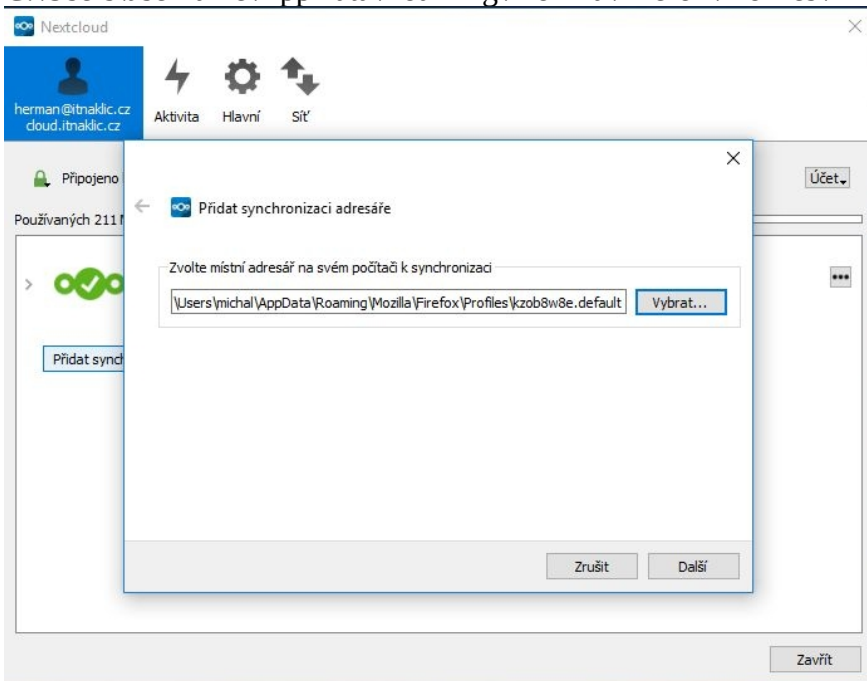
Zálohování spočívá v synchronizaci složky, kde se nachází profil prohlížeče Mozilla Firefox. Ta se zpravidla nachází zde:

1. C:\Users\username\AppData\Roaming\Mozilla\Firefox\Profiles\xxxxx.default.
2. Přidáme synchronizaci adresáře

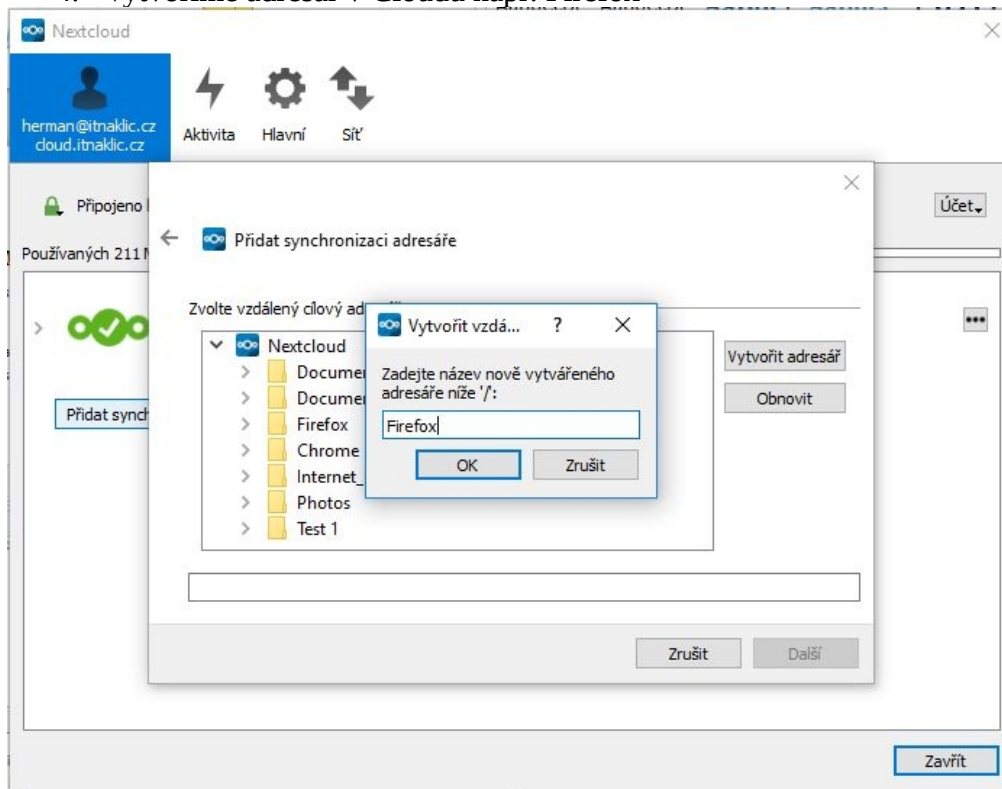


3. Vybereme složku k synchronizaci:

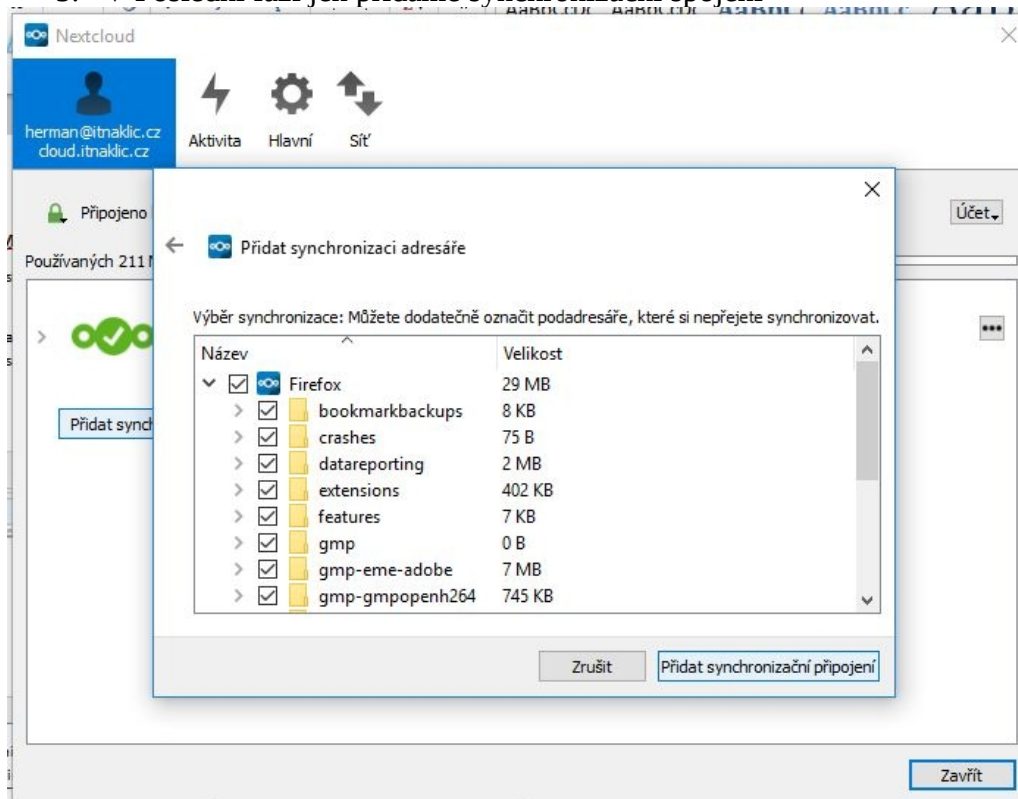
C:\Users\username\AppData\Roaming\Mozilla\Firefox\Profiles\xxxxx.default



#### 4. Vytvoříme adresář v Cloudu např. Firefox



#### 5. V Poslední fázi jen přidáme synchronizační spojení



Firefox umožňuje i vytvoření vlastních profilů s individuálním nastavením – pak obdobně synchronizujeme složku, kterou ve Firefoxu vytvoříme.

Zdeněk Havrlik - ITnaKLÍČ  
Cílkova 646/10  
Praha 4, Kamýk  
PSČ: 14200

Email: [podpora@itnaklic.cz](mailto:podpora@itnaklic.cz)  
Tel.: +420 222 364 988  
Mobil.: +420 607 094 304, +420 727 944 306.

web: [www.itnaklic.cz](http://www.itnaklic.cz)